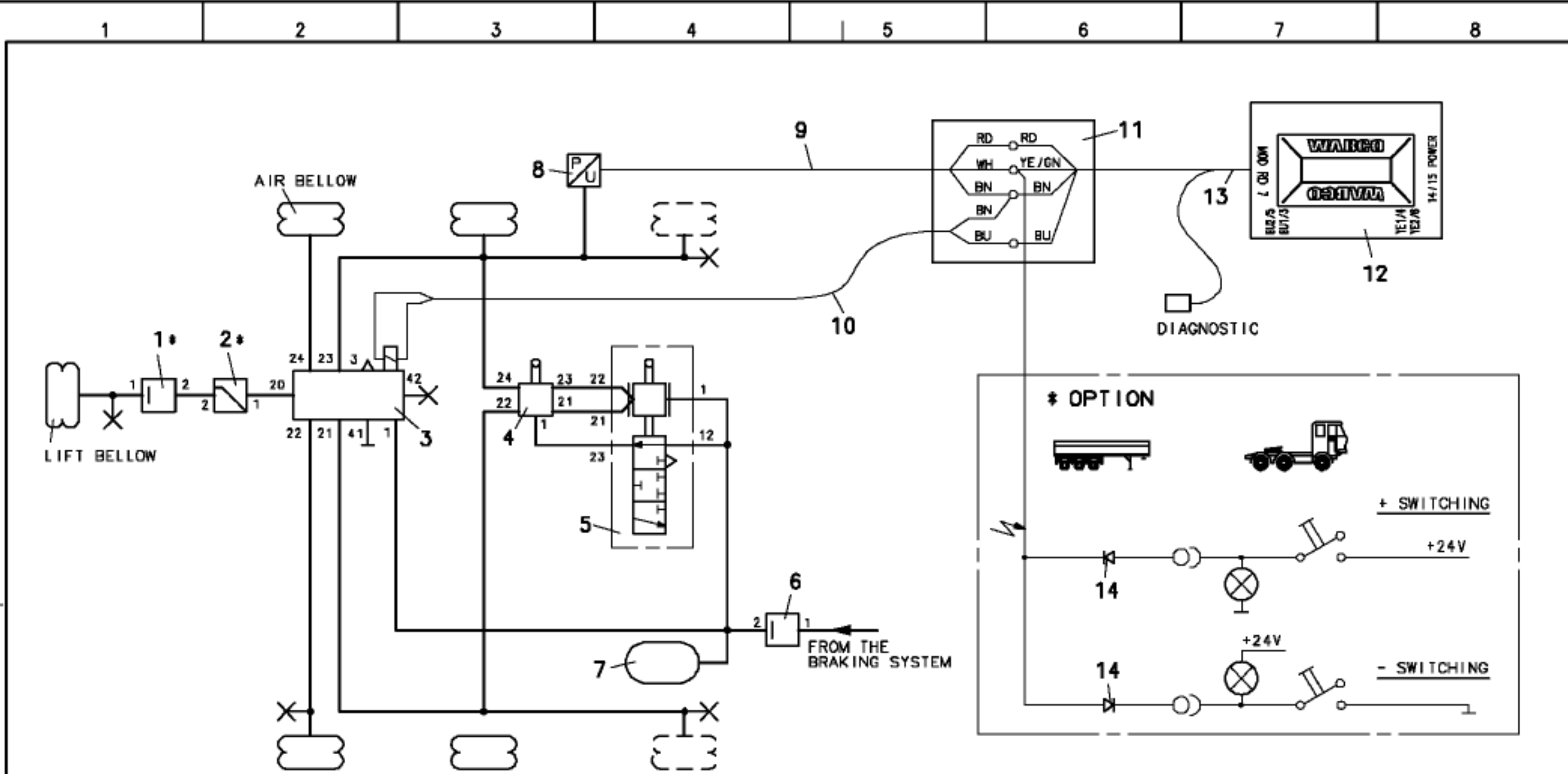


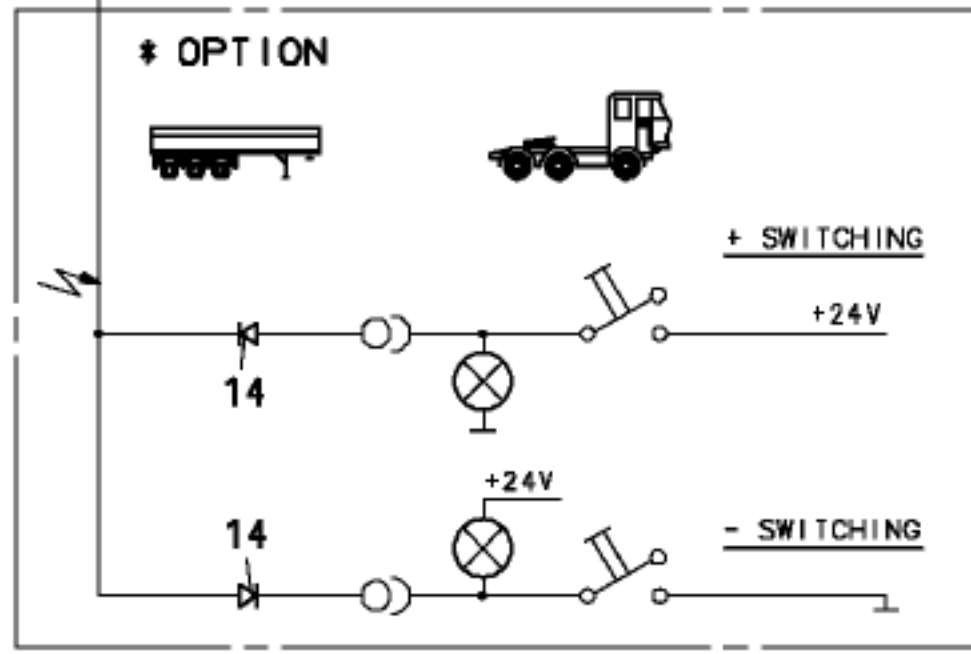
NON È PERMESSO CONSERVARE, A TITOLI DI RIFUGIO, QUESTO DOCUMENTO, NE UTILIZZARNE IL CONTENUTO O REPLICARLO IN QUALSIASI MODO, SENZA IL CONSENTO SCRITTO DI WABCO. IL DIRITTO DI PROPRIETÀ È RISERVATO A WABCO. È VIETATA LA RIPRODUZIONE, L'ADDETTAMENTO O L'UTILIZZO DI QUALSIASI PARTE DI QUESTO DOCUMENTO, SENZA IL CONSENTO SCRITTO DI WABCO. È VIETATA LA RIPRODUZIONE, L'ADDETTAMENTO O L'UTILIZZO DI QUALSIASI PARTE DI QUESTO DOCUMENTO, SENZA IL CONSENTO SCRITTO DI WABCO. È VIETATA LA RIPRODUZIONE, L'ADDETTAMENTO O L'UTILIZZO DI QUALSIASI PARTE DI QUESTO DOCUMENTO, SENZA IL CONSENTO SCRITTO DI WABCO.

TOUTE COMMUNICATION OU REPRODUCTION DE CE DOCUMENT, TOUTE EXPLOITATION OU COMMUNICATION DE SON CONTENU, EN QUELQUE MANNIERE QUE CE SOIT, SONT INTERDITES SANS LAutorISATION ÉCRITE DE WABCO. LE DROIT DE PROPRIÉTÉ EST RÉSERVÉ À WABCO. IL EST INTERDIT DE REPRODUIRE, D'ADAPTER OU D'UTILISER QU'IL EN SOIT POUR QUELQUE PART, CE DOCUMENT, SANS LAutorISATION ÉCRITE DE WABCO. IL EST INTERDIT DE REPRODUIRE, D'ADAPTER OU D'UTILISER QU'IL EN SOIT POUR QUELQUE PART, CE DOCUMENT, SANS LAutorISATION ÉCRITE DE WABCO.



* OPTION
 PLASTIC PIPE 12x1,5
 OR 10x1

PARAMETER SETTING BY PARAMETER SET 246 116 001 0
 OR OPTIONALLY 246 116 004 0 (WITH TRACTION HELP)
 PAY ATTENTION TO WIRING ISO 12098
 PAY ATTENTION TO TRUCK WIRING



LIFT AXLE CONTROL VCS II
 TIP SWITCH TRACTION HELP:
 ACTUATED UP TO 5 SECONDS = START TRACTION HELP
 ACTUATED > 5 SECONDS = FORCED LOWERING
 CONTROL INDEPENDENT OF TRUCK

RS.	RS.	DENOMINATION	PRODUCT IDENTIFICATION NO.	RS.	RS.	DENOMINATION	PRODUCT IDENTIFICATION NO.	DCN-NO.	RET.	DATE
13	1	Y-CABLE	449 817 ... 0							
12	1	VCS II PREMIUM	400 500 081 0							
11	1	DISTRIBUTION BOX	446 010 092 2							
10	1	CABLE	884 604 215 2							
9	1	CABLE	449 732 ... 0							
8	1	PRESSURE SENSOR	441 040 013 0							
7	1	AIR RESERVOIR	950 ... 0							
6	1	CHARGING VALVE W/O BACKFLOW	434 100 125 0							
5	1	LEVELLING VALVE	464 006 100 0							
4	1	ROTARY SLIDE VALVE	463 032 020 0							
3	1	LIFT AXLE VALVE	463 084 010 0							
2	1	PRESS. LIMITING VALVE	475 010 ... 0							
1	1	CHARGING VALVE W/O BACKFLOW	434 100 026 0	14	2	DIODE	E. G. WEHRLE	094148	A	06-01-25

CADAM-DRAWING COPYRIGHT		WABCO	
DATE	SIGNATURE		
05-12-19	API THY	LIFT AXLE CONTROL - VCS II	
05-12-19	RUMPF	FULLY AUTOMATIC	
STANDARDIZATION		WITH TRACTION HELP AND TWO-CIRCUIT LIFT AXLE VALVE	
T.R.I.		PRODUCT IDENTIFICATION NO.	
171	841 802 134 0	CODE FOR DOCUMENT	SHEET
SIZE	0407	402	01
A 3	CODE FOR FUNCTION	CODE FOR SHAPE	REPLACEMENT FOR